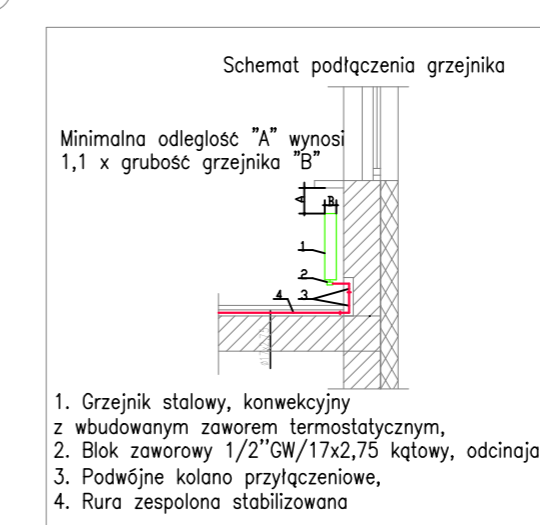


- LEGENDA:**
- zasilanie C.O.
 - powrót C.O.
 - grzejnik płytowy z zasilaniem bocznym
 - grzejnik płytowy z zasilaniem dolnym i zaworem termostaticznym



UWAGA:

1. W związku z możliwością zapowietrzania się instalacji C.O. w najwyższych punktach instalacji należy montować opowietrzniki.
2. Przed rozpoczęciem robót należy sprawdzić trasy, rzędne i wymiary pozostałych instalacji.
3. Przed zamówieniem elementów instalacji i rozpoczęciem robót montażowych sprawdzić możliwość wykonania instalacji w warunkach realizacji. Wszelkie niejasności konsultować z nadzorem autorskim.
4. Wszelkie odstępstwa wykonawstwa od rozwiązań projektowych należy uzgodnić z nadzorem autorskim.
5. Osprzęt, armaturę i urządzenia należy montować zgodnie z wymogami producenta i atestów/dopuszczeń. Odstępstwo uzgodnić z nadzorem autorskim.
6. Prowadzenie wysokościowe przewodów koordynować międzybranżowo i z nadzorem autorskim.
7. Nastawy projektowe są nastawami wstępnymi i należy je wyregulować na budowie.

Opis pomieszczenia

symbol pomieszczenia $008 +24^{\circ}\text{C}$ obliczeniowa temp. wewnętrzna

wymagana moc ogrzewania w pomieszczeniu

Opis grzejnika

wynikowa moc grzejnika $\Phi=110\text{ W}$ symbol grzejnika

typ grzejnika FTV1106 [400 mm] wielkość grzejnika oc - grzejnik cynkowy

UWAGA:
WSZYSTKIE PRZEJŚCIA P-POŻ NALEŻY ZABEZPIECZYĆ DO ODPOWIEDNIEJ ODPORNOŚCI OGNIOWEJ

projektant/zatwierdził projektant	INST. SANITARNE PROJEKTANT	mgr inż. Ryszard Kaźmierczak upr. 7131/169/P/2002	
format arkusza	420x594	RZUT PRZYZIEMIA - INSTALACJA C.O. I GAZOWA	
data	04/2019	1:100	
tytuł rysunku	PROJEKT WYKONAWCZY	S-2	
branża	SANITARNA		