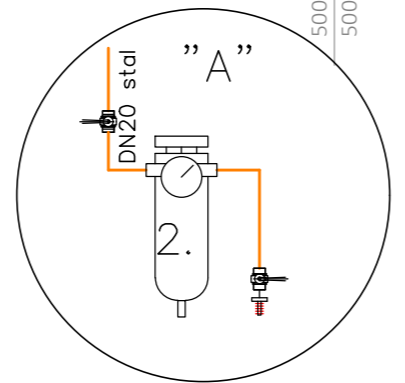


ŁĄCZNIK
II ETAP



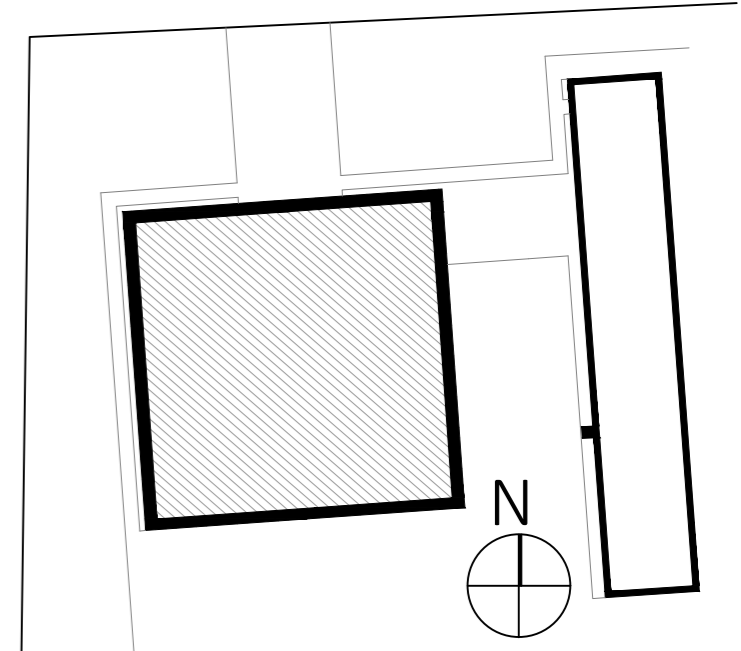
Dla pionów wody użytkowej
PW wykonać bruzdę 20x6cm
Instalacja kanalizacji podposadzkowej
minimum $\varnothing 110$ mm.



LEGENDA:

2. Filtr z reduktorem 3/4" Industrie FS6009
Za zaworami odcinającymi DN20
zamontować szybkozłęczki z gwintem zewnętrznym
3/4" lub z króćcem narzędziowym z gwintem 3/4"z.

UWAGA:
WSZYSTKIE PRZEJŚCIA P-POŻ NALEŻY ZABEZPIECZYĆ DO
ODPOWIEDNIEJ ODPORNOŚCI OGNIOWEJ



projektant/zastępcy projektu	INST. SANITARNE PROJEKTANT	mgr inż. Ryszard Kaźmierczak upr. 7131/169/P/2002	podpis
	INST. SANITARNE SPRAWDZAJĄCY	mgr inż. Dariusz Zdunek upr. WKP/0169/PWOS/16	
rozmiar arkusza	420x594	RZUT PRZYZIEMIA - INSTALACJA WOD-KAN I SPRĘŻONEGO POWIETRZA	
data	04/2019		
tytuł rysunku	PROJEKT BUDOWLANY	skala rysunku	nr rysunku
branża	SANITARNA		