

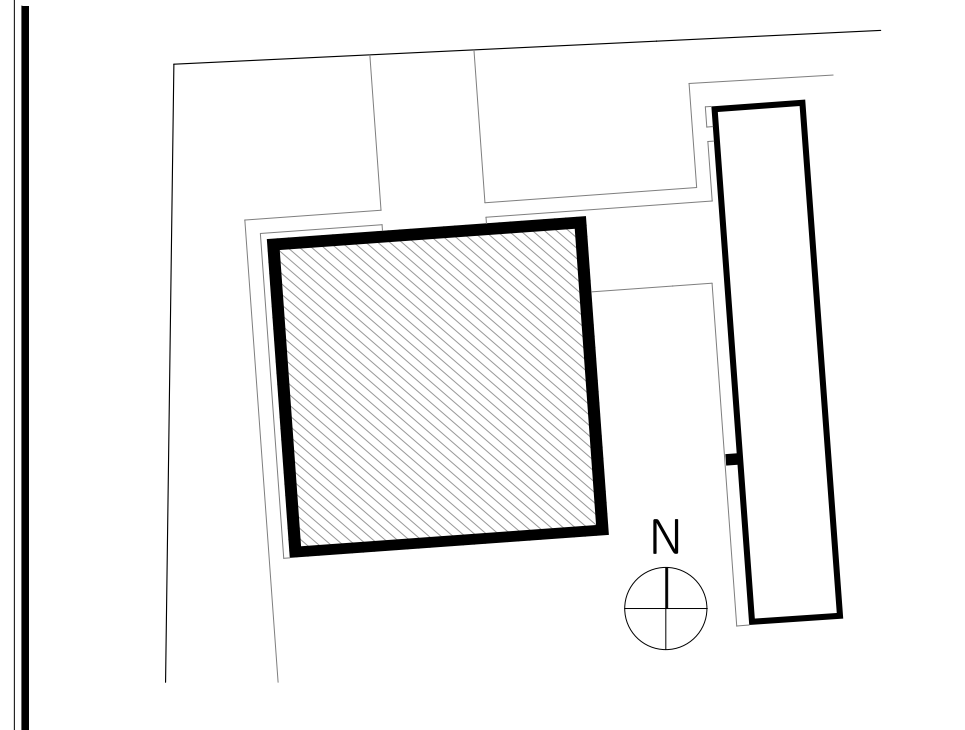
OZNACZENIA MATERIAŁÓW			
1	PŁYTA WARSTWOWA GŁADKA kolor RAL 9007 (wg palety RUUKKI)	4	OBRÓBKI BLACHARSKIE W KOLORZE ZŁOTO-ZIEŁONYM NCS kolor S 3050-G90Y (detal łączenia płyt)
2	PŁYTA WARSTWOWA Z TŁOCZENIEM L-LINIOWYM kolor RAL 9002 (wg palety RUUKKI)	1. BRAMY WJAZDOWE ZEWNĘTRZNE W KOLORZE ANTRACYTOWYM RAL 7016 2. DRZWI WEJŚCIOWE ZEWNĘTRZNE W KOLORZE ANTRACYTOWYM RAL 7016 3. STOLARKA OKIENNA ZEWNĘTRZNA W KOLORZE ANTRACYTOWYM RAL 7016 4. RYNNY I RURY SPUSTOWE I OBRÓBKA BLACHARSKA DACHU W KOLORZE RAL 9007	
3	POKRYCIE MEMBRANĄ W KOLORZE GRAFITOWYM		

**PRACOWNIA  
PROJEKTOWA  
HOFFA**

63-200 Jarocin, ul. Kwiatowa 16  
kom. 504 76 90 16, e-mail: tomasz.hoffa@gmail.com

Zespół Szkół Przyrodniczo-Politechnicznych Centrum  
Kształcenia Ustawicznego w Marszewie  
Marszew 22  
63-300 Pleszew

PAWILON DYDAKTYCZNO-SZKOLENIOWY WRAZ Z INSTALACJAMI  
I URZĄDZENIAMI TECHNICZNYMI ORAZ POZOSTAŁĄ NIEZBĘDNĄ  
INFRASTRUKTURĄ TECHNICZNĄ  
działka nr 47/3, 47/1; jednostka ew.: 302006\_5 Pleszew-obszar wiejski;  
obręb: 0015 Marszew



**UWAGA**  
1. WSZYSTKIE WYMIARY NALEŻY SPRAWDZIĆ NA BIEŻĄCO PODCZAS WYKONYWANIA PRAC, A WSZELKIE  
ROZBIĘŻNOŚCI LUB ZMIANY ZGŁASZAĆ NIEWŁOČNIE PROJEKTANTOM; 2. WSZELKIE ROBOTY  
PROWADZIĆ POD NADZOREM OSÓB UPRAWNIONYCH I ZGODNIE Z PRZEPISAMI BHP; 3. NIE NALEŻY  
ODMIERZAĆ WYMIARÓW Z RYSUNKU, ANI UŻYWAĆ GO JAKO SZABLONU; 4. INTEGRALNĄ CZĘŚCIĄ  
RYSUNKU JEST OPIS TECHNICZNY; 5. PROJEKT ROZPATRYWAĆ RAZEM Z PROJEKTAMI BRANŻOWYMI; 6.  
NALEŻY STOSOWAĆ MATERIAŁY JAK PODANO W DOKUMENTACJI PROJEKTOWEJ; 7. KOLORYSTYKĘ  
WYKONAĆ ZGODNIE Z PROJEKTEM; 8. JAKIEKOLWIEK ZMIANY W PROJEKTOWANEJ INWESTYCJI SĄ  
NIEDOPUSZCZALNE BEZ UPRZEDNIEGO POWIADOMIENIA I ZGODY PROJEKTANTA; 9. RZUTY, PRZEKROJE  
ROZPATRYWAĆ ŁĄCZNIE.

ARCHITEKTURA PROJEKTANT GŁÓWNY	mgr inż. arch. Tomasz Hoffa upr. 1/WPOKK/2015
ARCHITEKTURA SPRAWDZAJĄCY	mgr inż. arch. Beata Kumoch-Kotodziej upr. 59/WPOKK/UpB/2011

rozmiar arkusza	297x750	ELEWACJA ZACHODNIA	
data	05/2019		
tytuł proj.	PROJEKT WYKONAWCZY	skala rysunku	1:50
branża	ARCHITEKTURA		