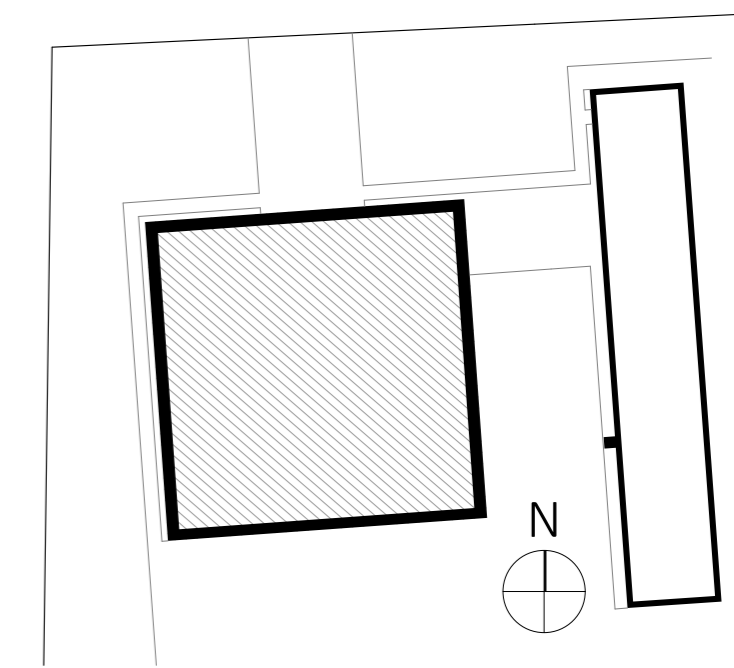
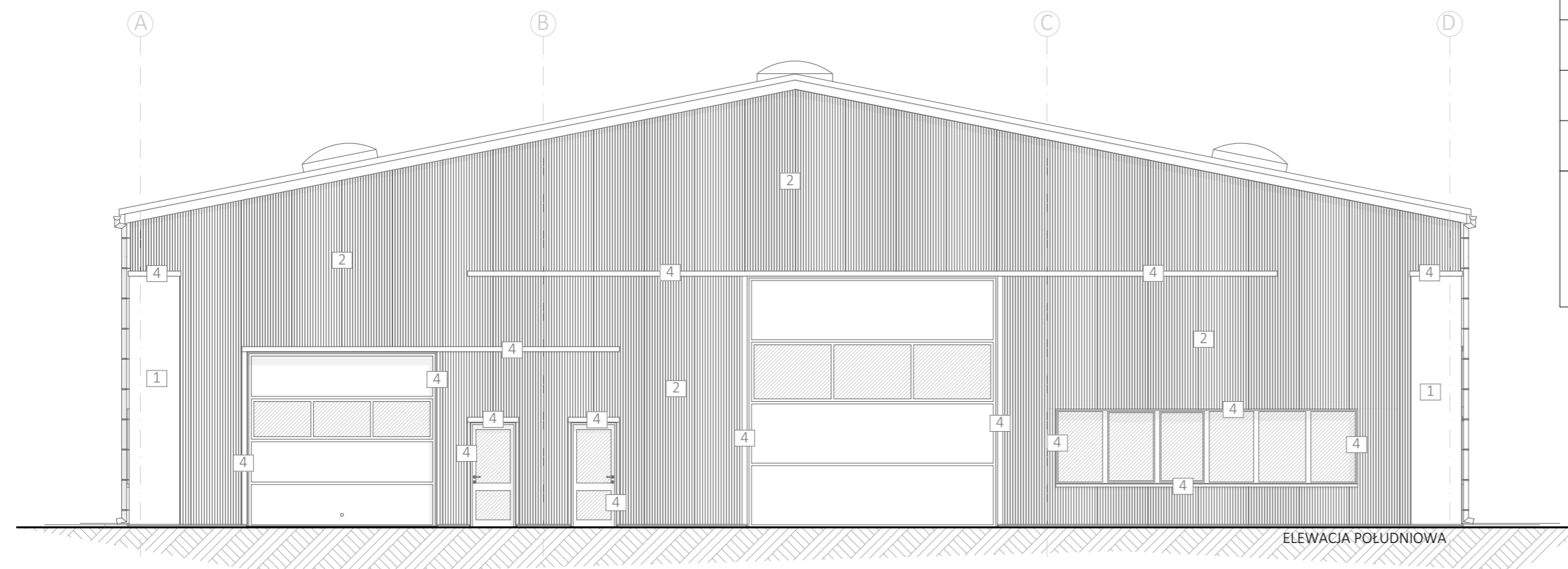


OZNACZENIA MATERIAŁÓW	
1	PŁYTA WARSTWOWA GŁADKA kolor RAL 9007 (wg palety RUUKKI)
2	PŁYTA WARSTWOWA Z TŁOCZENIEM L-LINIOWYM kolor RAL 9002 (wg palety RUUKKI)
3	POKRYCIE MEMBRANĄ W KOLORZE GRAFITOWYM
4	OBRÓBKI BLACHARSKIE W KOLORZE ŻÓŁTO-ZIELONYM

1. BRAMY WJAZDOWE
W KOLORZE ANTRACYTOWYM
2. DRZWI WEJŚCIOWE ZEWNĘTRZNE
W KOLORZE ANTRACYTOWYM
3. STOLARKA OKIENNA
W KOLORZE ANTRACYTOWYM
4. RYNNY I RURY SPUSTOWE I OBRÓBKA
BLACHARSKA DACHU W KOLORZE RAL 9007



UWAGA

1. WSZYSTKIE WYMIARY NALEŻY SPRAWDZIĆ NA BIEŻĄCO PODCZAS WYKONYWANIA PRAC, A WSZELKIE ROZBIĘŻNOŚCI LUB ZMIANY ZGŁASZAĆ NIEWŁOČNIE PROJEKTANTOM; 2. WSZELKIE ROBOTY PROWADZIĆ POD NADZOREM OSÓB UPRAWNIONYCH I ZGODNIE Z PRZEPISAMI BHP; 3. NIE NALEŻY ODMIERZAĆ WYMIARÓW Z RYSUNKU, ANI UŻYWAĆ GO JAKO SZABLONU; 4. INTEGRALNĄ CZĘŚCIĄ RYSUNKU JEST OPIS TECHNICZNY; 5. PROJEKT ROZPATRYWAĆ RAZEM Z PROJEKTAMI BRANŻOWYMI; 6. NALEŻY STOSOWAĆ MATERIAŁY JAK PODANO W DOKUMENTACJI PROJEKTOWEJ; 7. KOLORYSTYKĘ WYKONAĆ ZGODNIE Z PROJEKTEM; 8. JAKIEKOLWIEK ZMIANY W PROJEKTOWANEJ INWESTYCJI SĄ NIEDOPUSZCZALNE BEZ UPRZEDNIEGO POWIADOMIENIA I ZGODY PROJEKTANTA; 9. RZUTY, PRZEKROJE ROZPATRYWAĆ ŁĄCZNIE.

ARCHITEKTURA
PROJEKTANT GŁÓWNY

mgr inż. arch. Tomasz Hoffa
upr. 1/WPOKK/2015

ARCHITEKTURA
SPRAWDZAJĄCY

mgr inż. arch. Beata Kumoch-Kotodziej
upr. 59/WPOKK/UpB/2011

KONSTRUKCJA
PROJEKTANT

mgr inż. Marek Kościelniak
upr. 7131/9/P/2002

KONSTRUKCJA
SPRAWDZAJĄCY

mgr inż. Krzysztof Kniota
upr. 1462/85

rozmiar
arkusza

297x570

data

04/2019

faza
proi.

PROJEKT
BUDOWLANY

branża

ARCHITEKTURA

skala rysunku

1:100

ELEWACJA PÓŁNOCNA
I POŁUDNIOWA

8

tytuł rysunku
nr rysunku

podpisy

inwestor

obiekt

kontakt