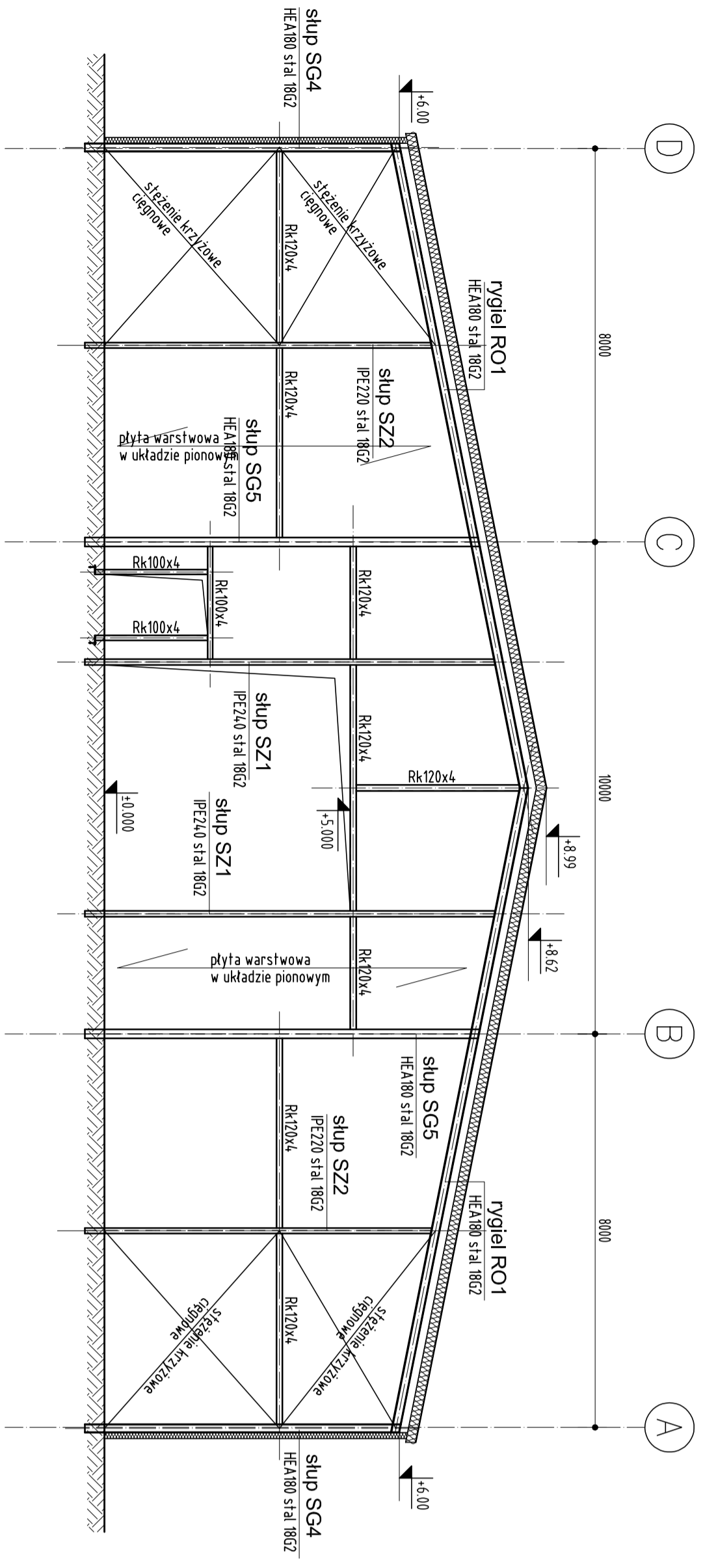
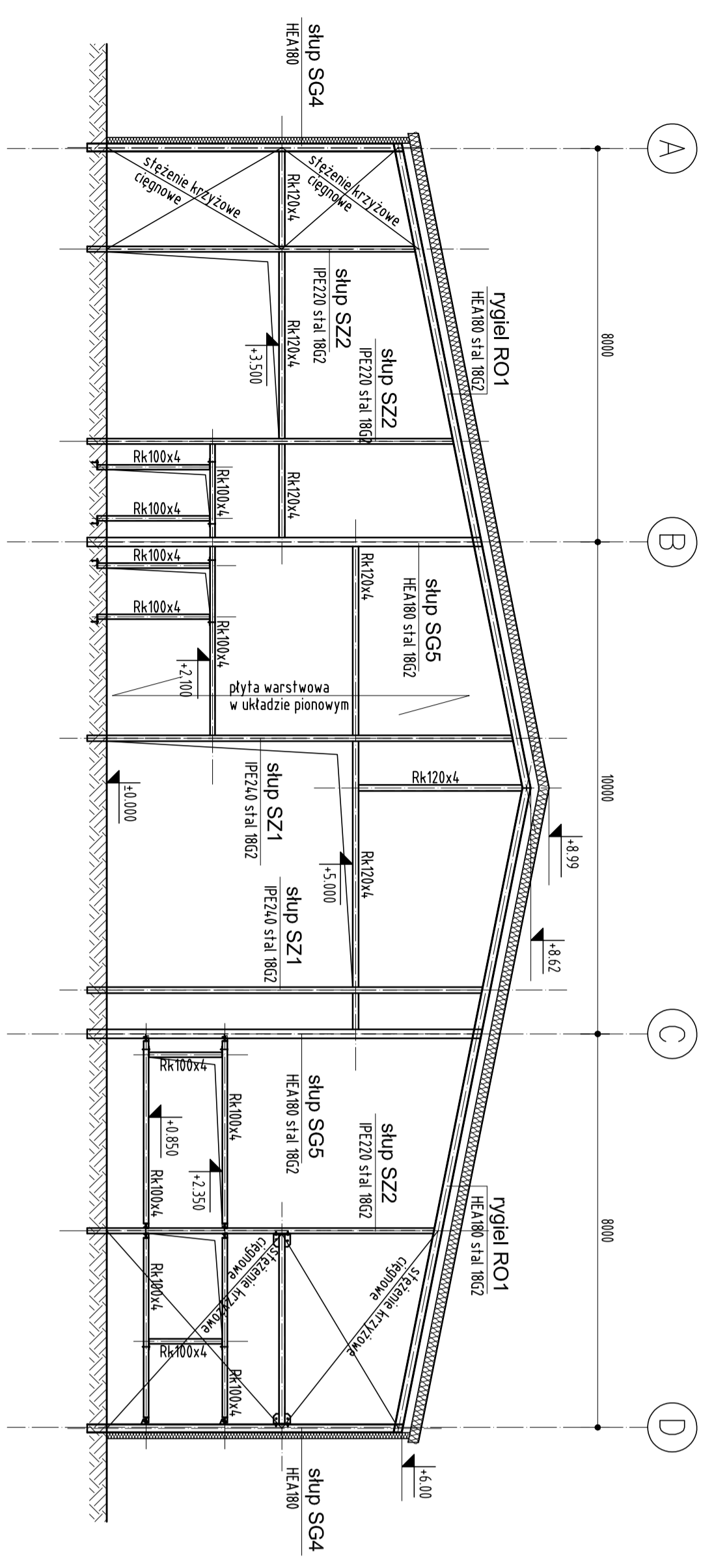


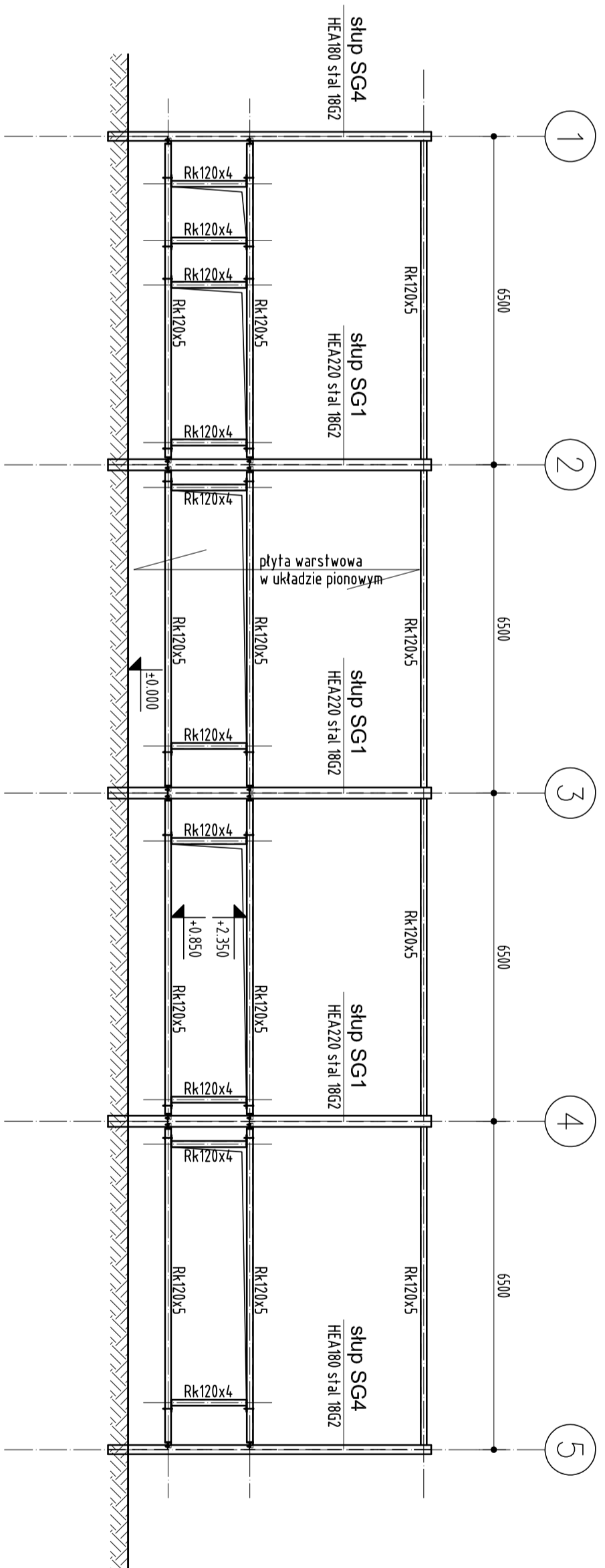
### Kład ściany w osi 1



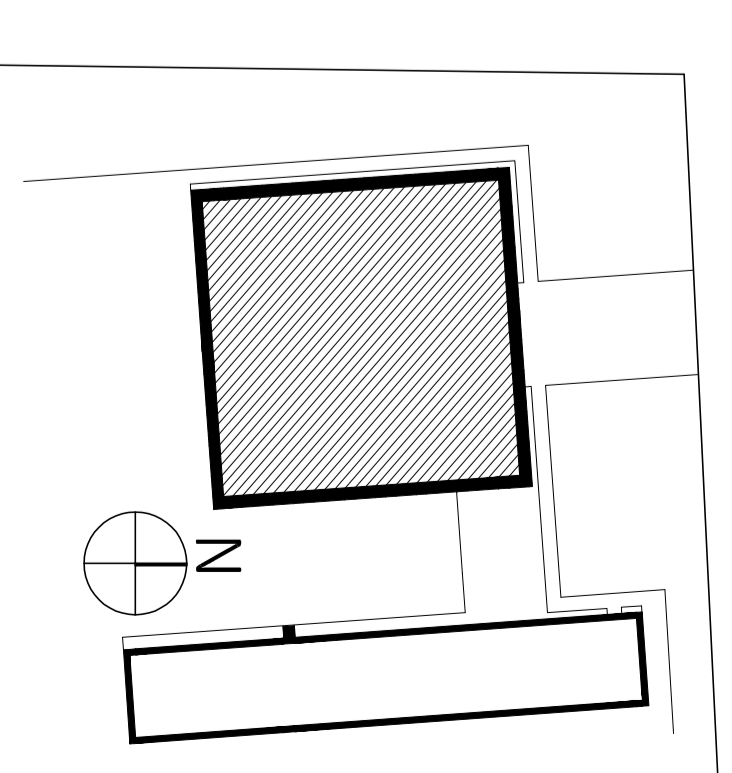
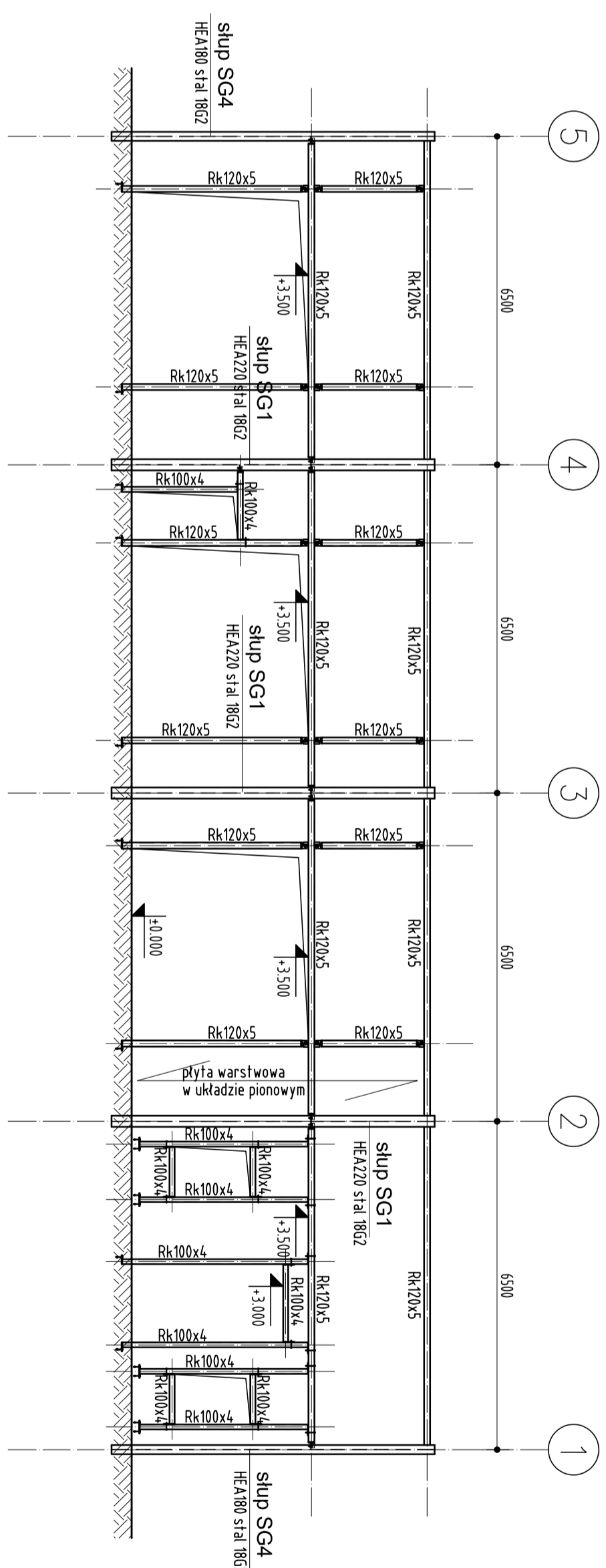
### Kład ściany w osi 5



### Kład ściany w osi A



### Kład ściany w osi D



Poziom odniesienia:  
±0.00 = 124,70m n.p.m.

Beton C25/30; C30/37 W8  
Stal A-IIIIN (B500SP) - zbrojenkowa  
otulina 5,0; 2,5cm  
Stal profilowa S355J2G3 (18G2),  
S235JR (S13S)

<p><b>PRACOWNIA PROJEKTOWA</b></p> <p>63-200 47 90 10, e-mail: tomaz.hoffra@gmail.com kom. 504 79 50 16, e-mail: tomaz.hoffra@wp.pl Warszawa 22</p> <p>Zespół Szkół Przyrodniczo-Politechnicznych Centrum Kształcenia Ustawicznego w Warszawie</p>		<p>INWESTOR</p> <p>PAWIŁON ODDAJĄCY SŁOŻENIE WRAZ Z INSTALACJAMI I URZĄDZENIAMI TECHNICZNYMI ORAZ POGOSTAJĄ NIEZBĘDNA INFRASTRUKTURA TECHNICZNA Głębokość nr 47/3, 47/2; geometria nr.: 302006, 5. Piasek-w-oleju wapieli; adres: 0015 Warszawa</p>	
<p>PROJEKT BUDOWLANY</p> <p>04/2019</p> <p>420x594</p>		<p>PROJEKTANTY</p> <p>mgr inż. arch. Tomasz Hoffra upr.: 21/POK/2015</p> <p>mgr inż. arch. Beata Kunoch-Kołodziej upr.: 59/WPOK/UWB/2011</p> <p>mgr inż. Marek Kosieliński upr.: 7131/9/P/2002</p> <p>mgr inż. Krzysztof Kosiela upr.: 1462/85</p>	
<p>PROJEKT KONSTRUKCJA</p> <p>skala rysunku 1:100</p>		<p>KLADY ŚCIAN</p> <p>skala rysunku 10</p>	